



Das Ensemble besteht aus dem Altbau, einem Längsbau mit Läden und dem Solitär an der Bahnhofstrasse.

Bilder: PD

Neues Leben im Heberlein-Areal

Wattwil Die moderne Überbauung bietet zentrales, urbanes Leben mit viel Komfort und Attraktivität. Von modernen Lofts bis hin zu exklusiven Attikawohnungen entspricht das Wohnungsangebot verschiedensten Vorstellungen.

Mit der Eröffnung von Denner und Lidl Ende Februar ist nach vielen ungewissen Jahren wieder Leben ins Areal der ehemaligen Heberlein-Textilfabrik auf dem Reitwies-Areal eingezogen. Neben den beiden Lebensmittelläden sind weitere Räume für Gewerbe und Büros entstanden. Den volumenmässig grössten Anteil machen aber mit über 5500 Quadratmetern die insgesamt 38 Wohnungen aus. Bezogen werden diese Wohnungen, die bereits zu rund 80% vermietet sind, ab Mitte April 2017.

Optisch besteht der markante Neubau aus drei Gebäudeteilen: Der denkmalgeschützte Altbau in der Ecke Ebnaterstrasse-Bahnhofstrasse, der Längsbau entlang der Ebnaterstrasse mit den beiden Lebensmittelläden Denner und Lidl und der Solitär an der Bahnhofstrasse mit der leicht rötlichen Fassade. In diesem Gebäudeteil sind im Erdgeschoss noch Räume für gewerbliche Nutzung frei. Im ersten und zweiten Oberge-

schoss ziehen die Regionale Arbeitsvermittlung RAV und der Schulpsychologische Dienst ein. Im dritten Stock und im Dachgeschoss wurden sechs Wohnungen realisiert.

Baugrund musste gesichert werden

Sämtliche Wohnungen weisen ganz abgesehen von der attraktiven zentralen Lage mit unmittelbarer Nähe zu Einkaufszentren und öffentlichem Verkehr einen zeitgemässen modernen Ausbaustandard, unter anderem mit zwei Nasszellen und eigener Waschmaschine und Tumbler, auf. Von komfortabel bis exklusiv – je nach Wunsch und Bedarf der Mieter – verfügen die Wohneinheiten über Balkone, sind alle mit Lift und direktem Zugang zur Tiefgarage gut erreichbar und ans Fernwärmenetz der Thurwerke Wattwil AG angeschlossen.

Nicht der Umstand, wie der denkmalgeschützte Eckbau ins gesamte Pro-

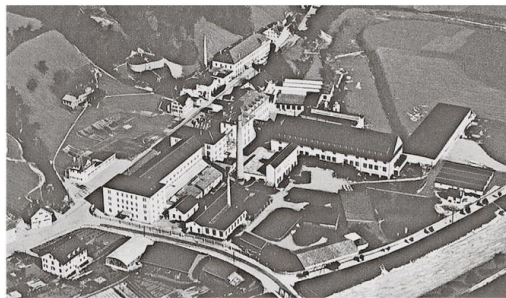
jekt einbezogen werden konnte, bereitete der ausführenden Generalbaunternehmerin Rimaplan AG aus Regensdorf am meisten Kopfzerbrechen. Vielmehr

waren es bauliche Herausforderungen, angefangen bei der Bereitstellung des Baugrundes, die sich terminlich und kostenmässig stark auswirkten. Einer-

seits musste der Baugrund durch das Einbringen von Pfählen für die entstehenden Bauwerkslasten gesichert und ausreichend tragfähig gemacht werden. Andererseits war die Triagierung des zum Teil belasteten Aushubmaterials recht aufwendig und erforderte logistisches Geschick.

Speziell war auch die Erstellung eines kompletten Neubaus im denkmalgeschützten Altbau. Dafür mussten die Fassaden so gesichert werden, dass sowohl dieser Bereich unterkellert und für die künftige Neunutzung im Bereich Gewerbe/Büro und Wohnen den heutigen Anforderungen entsprechend ausgeführt werden konnte.

Über die termingerechte Fertigstellung eines gelungenen Neubaus mit vielfältigen Nutzungsmöglichkeiten auf dem traditionsträchtigen Industrieareal dürfen sich die Rimaplan AG und auch die Bauherrin, die St. Galler Pensionskasse, zu Recht freuen. (pd)



Das ehemalige Areal der Heberlein Textilfabrik in Wattwil aus der Luft.

Elektro widmer
Strom, Technik, Sicherheit.

Kompetent und nah -
Wir sind für Sie da:
365 Tage - 24 Stunden.

Ausführung sämtlicher
Stark- und Schwachstrominstallationen

Bazenheid | Büttschwil | Lichtensteig | Mosnang | Wattwil
EW Elektro Widmer AG | T 071 982 80 50 | www.ew-ag.ch | info@ew-ag.ch

Grazie mille.

T. Ruggiero & Söhne
Eidg. dipl. Malermeister
St. Gallerstrasse 73
9500 Wil
T 071 923 55 15
info@t-ruggiero.ch
www.t-ruggiero.ch

T. Ruggiero & Söhne
Eidg. dipl. Malermeister
40 ANNI

Ihr Projekt
& Unser Know-how
perfekt kombiniert

Herzlichen Dank für das Vertrauen

Hälg & Co. AG Heizung, Lüftung, Klima, Kälte, Sanitär
Hübstrasse 64, 9500 Wil, Tel. +41 71 912 21 10, wil@haelg.ch, www.haelg.ch

hälg
BUILDING SERVICES GROUP

THOMAS HINDER AG
ATELIER FÜR ARCHITEKTUR

GALLUSSTRASSE 63 • 9500 WIL • TEL. 071 911 78 88 • WWW.HINDER-AG.CH

WIR DANKEN DER BAUHERRSCHAFT FÜR DEN GESCHÄTZTEN AUFTRAG

Weit denken –
umsetzbar planen

Vielen Dank, dass wir Sie mit unserem Know-how bei Ihrem Projekt unterstützen durften. Gerne bleiben wir auch zukünftig Ihr Partner für Energie- und Gebäudetechnik. Sagen Sie uns, was wir für Sie tun können.

Vadea AG
Lukasstrasse 30
9008 St.Gallen
T +41 71 243 38 65
info@vadea.ch
www.vadea.ch

VADEA
Engineering